



LIVRET D'ACCUEIL

L'ÉQUIPE CILS'JO VOUS SOUHAITE LA BIENVENUE

Chez Cils'Jo nos valeurs sont humaines, savoir respecter l'autre et accepter la différence. Croire en l'individu, savoir révéler et/ou valoriser son potentiel dans le respect et le savoir vivre ensemble. Travailler et partager en collectif. Équité, lisibilité des règles et transparence dans nos produits. Objectivité dans les décisions et les évaluations de nos élèves. Notre engagement pour la satisfaction de nos élèves et nos clientes est notre priorité.



Johana Tomaszewski
Directrice / Fondatrice / Formatrice
Cils'Jo



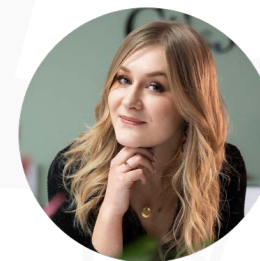
Jenna Pierre
Technicienne et Formatrice Cils'Jo



Margaux Jauneau
Animatrice réseau



Clara Liess
Chargée de communication
formation



Laura Subatli
Assistante administrative et commerciale



JOHANA TOMASZEWSKI, Directrice & fondatrice CILS'JO

Johana est la fondatrice de la marque CILS'JO depuis 2014. Directrice, technicienne mais aussi formatrice dans l'entreprise, Johana est forte d'expériences pour vous enseigner le cils à cils classique, le volume Russe et toutes les sessions avancées. Véritable passionnée par son métier, elle vous donnera envie de vous lancer et de continuer à vous épanouir dans ce domaine grâce à ses conseils.

Quelques avis Google :

«Centre de formation parfait! Johanna est une formatrice méticuleuse, à l'écoute et bienveillante. Les formations sont complètes et l'accueil est toujours aux petits soins et avec le sourire. Je recommande les yeux fermés ! »

«J'ai effectué la formation cils à cils débutante chez Cils'Jo et j'ai absolument aucun regret, Johana nous transmet tout son savoir et nous donne toutes les clés en main pour réussir. Une chose est sûre, je reviendrai »

«Superbe formation complète et de qualité ! Johana est très pédagogue et encourageante, j'ai appris beaucoup en peu de temps et je lui en suis très reconnaissante ! J'ai tellement apprécié qu'on se retrouvera pour une seconde formation dans quelques temps avec ma collègue de formation ! Petite dédicace aussi à Mathilde et Jenna qui sont très sympa et souriantes ! De quoi passer un super moment ! »



JENNA, Technicienne et formatrice Cils'Jo

Jenna est une technicienne spécialiste passionnée au sein de l'institut CILS'JO. Au-delà de son rôle principal, elle brille dans de nombreux domaines au sein de notre équipe, démontrant sa polyvalence.

En tant que formatrice pour les niveaux débutants, Jenna partage son expertise avec enthousiasme, guidant nos élèves à travers leurs premiers pas.

Son expérience de formation est née en 2021, au sein du centre CILS'JO. Grâce à son sérieux et à sa volonté d'appliquer les conseils de Johana, Jenna a rapidement atteint un niveau de compétence exceptionnel. Elle est désormais parfaitement équipée pour accompagner nos élèves dans leur parcours d'apprentissage, inspirant leur confiance et leur succès.

Ce qui distingue Jenna, c'est son engagement envers la satisfaction de nos clientes et nos élèves. Jenna est toujours à l'écoute, prête à répondre aux besoins de nos élèves avec le sourire et son attitude positive. Sa passion pour son travail se reflète dans chaque action, et elle joue un rôle essentiel dans le renforcement de la réputation de l'institut CILS'JO.

EYELASLI



CLARA, *Chargée de communication formation*

Clara, notre chargée de communication du pôle formation.

Dévouée, c'est elle qui harmonise l'organisation méticuleuse de chacune de nos formations. Sa bienveillance et son approche attentive font d'elle bien plus qu'une organisatrice. Clara est une véritable source de soutien pour nos élèves.

Clara est là pour vous accompagner dans chaque étape de vos projets de formations, vous offrant écoute et conseils précieux. Elle est une réelle épaule pour nos élèves.

Au centre CILS'JO, Clara vous accueillera toujours avec chaleur et gentillesse, faisant de chaque interaction une expérience riche. En sa compagnie, vous vous sentirez non seulement accueilli, mais également comprises et soutenues.

EYELASHU



MARGAUX, *Animatrice réseau*

Margaux, notre chargée de communication et animatrice réseaux.

C'est avec une passion et une créativité sans limites que Margaux est au cœur de l'effervescence de nos réseaux sociaux. Elle n'est pas juste une animatrice réseau, elle est celle qui apporte un souffle de fraîcheur à notre communauté en ligne.

Addict par les dernières tendances des réseaux sociaux, Margaux a l'œil pour capturer ce qui est innovant et engageant. Elle n'hésitera pas à mettre en scène l'équipe CILS'JO, créant ainsi une proximité et une complicité avec notre audience.

Elle saura également parfaitement mettre en lumière le travail de nos élèves lors des journées de formations.

EYELASLI



LAURA, *Assistante administrative et commerciale*

Laura, notre assistante administrative et commerciale.

Elle est la première rencontre chaleureuse que nos clientes ont le plaisir de faire. C'est le visage et la voix réconfortante qui s'assure que tout se passe au mieux pour vous, lorsque vous passez la porte ou au bout du fil.

Dévouée, Laura gère notre e-shop, s'assurant que chaque produit soit bien présenté et que votre expérience de shopping en ligne, soit aussi agréable et fluide que possible.

Également en coulisse, c'est Laura qui, avec une attention méticuleuse aux détails, préparera vos sélections, transformant chaque commande en une expérience agréable à recevoir.

EYELASLI

LIVRET D'ACCUEIL



ADRESSE DU LIEU DE STAGE EN CAS DE FORMATION PHYSIQUE

104 A Rue des
bains 68390
Sausheim
Alsace / Haut-Rhin



ACCESSIBILITÉ HANDICAP

Nos formations sont accessibles aux personnes en situation de handicap physique à la condition qu'elles puissent utiliser 100% de la motricité de leurs mains.

Conformément à la loi du 11/02/2005 pour l'égalité des droits et des chances, la participation et la citoyenneté des personnes handicapées, et aux articles D5211-1 et suivants du Code du Travail, Cils'Jo s'engage à soutenir le développement de l'accessibilité de son offre de formation aux personnes handicapées.

Vous avez un handicap, merci de nous contacter par téléphone, afin d'échanger ensemble sur les possibilités de suivre notre formation ou de vous orienter vers des partenaires spécifiques.



STATIONNEMENT

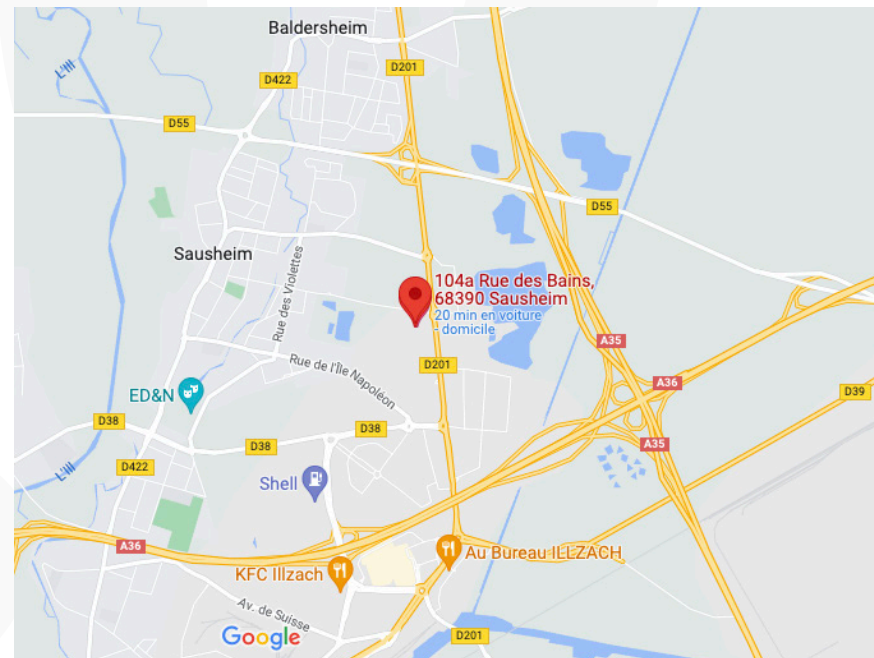
Un parking est à votre disposition et les places de stationnement sont gratuites.

Une borne de recharge électrique est à disposition pour les voitures électriques (5 kW maximum)

SITUATION



- Le centre de formation se situe à 10 minutes en voiture de la sortie Sausheim de l'A35,
- Le centre de formation se situe à 20 minutes en voiture de la gare de Mulhouse,
- Le centre de formation se situe à 30 minutes de l'aéroport Bâle-Mulhouse.



Site internet : <https://cilsjo.com>

Nous nous tenons à votre disposition pour toutes questions par téléphone 06.79.72.21.46 ou par e-mail à l'adresse suivante

cjformation@cilsjo.com

RESTAURATION ET HEBERGEMENT



RESTAURATION :

Hors pour les formations VIP et les masterclass, le repas est à la charge de l'élève.
Commande possible via l'application Uber Eats. Vous trouverez également à disposition dans notre centre de formation un frigo, micro-ondes, vaisselles et couverts à disposition des élèves.



HÉBERGEMENT :



BEST WESTERN AU CHEVAL BLANC

27 Rue Principale, 68390 Baldersheim
Tel : 03.89.45.45.44

[https://www.bestwestern-chevalblanc.com/
restaurant-baldersheim/winstub-alsacien-
mulhouse.php](https://www.bestwestern-chevalblanc.com/restaurant-baldersheim/winstub-alsacien-mulhouse.php)



De nombreux Airbnb sont disponibles à proximité.

<https://www.airbnb.fr/>

LE DÉROULEMENT DES FORMATIONS







Sauf consignes particulière les formations se déroulent suivant les programmes établis dans l'onglet formation (1 programme pour 1 formation).



JOHANA EST ARRIVÉE 5ÈME AU CONCOURS "JUGE INTERNATIONALE DE L'ANNÉE" EN 2023



LASH JUDGE OF THE YEAR AWARD 2023

 ELENA ERNITS	574
 AISHA JAGIEVA	253
 JOHANA TOMASZEWSKI	211
 OTTO MITTER	178
 KATARZYNA BERNACKA	144
 FRANCINE WIDDOWS	120
 ARUNE MOONEY	99
 ANNA GOOD	95

CilsJo

LES FORMATIONS EN GROUPE



749€
kit et modèle de
formation en
supplément



749€
kit et modèle de
formation en
supplément



749€
kit et modèle de
formation en
supplément



749€
kit et modèle de
formation en
supplément



749€
kit et modèle de
formation en
supplément



749€
kit et modèle de
formation en
supplément

**Masterclass organisées de manière exceptionnelle, pour plus d'informations contactez cjformation@cilsjo.com*

Nous nous tenons à votre disposition pour toutes questions par téléphone 06.79.72.21.46 ou par e-mail à l'adresse suivante cjformation@cilsjo.com

LES FORMATIONS EN VIP



1 599€
kit et modèle de
formation
compris



1 399€
kit et modèle de
formation
compris



1 399€
kit et modèle de
formation
compris



1 399€
kit et modèle de
formation
compris



1 399€
kit et modèle de
formation
compris



1 399€
kit et modèle de
formation
compris

COACHING



389€
modèle de
formation en
supplément



99€
En visioconférence

FORMATIONS EN VISIOCONFÉRENCE



359€



Sur demande

**Webinaires organisés de manière exceptionnelle, pour plus d'informations contactez cjformation@cilsjo.com*

FAFCEA

(FONDS D'ASSURANCE FORMATION DES CHEFS D'ENTREPRISE DU SECTEUR ARTISANAL) VOUS POUVEZ SOLLICITER LE FAFCEA SI VOUS ÊTES DANS L'UN DES CAS DE FIGURE SUIVANTS :

- * AUTO ENTREPRENEUR DU SECTEUR ARTISANAL.
- * TRAVAILLEURS INDÉPENDANTS INSCRITS AU RÉPERTOIRE DES MÉTIERS (CMA)
- * CHEF D'ENTREPRISE DANS LE SECTEUR ARTISANAL.

**- MERCI DE DEPOSER LE DEVIS ET PROGRAMME AVANT LA FORMATION SUR LE SITE INTERNET
- MERCI D'AJOUTER LES DOCUMENTS DE FIN DE FORMATION A L'ISSUE DE VOTRE SESSION POUR TERMINER LA PROCEDURE ET RECEVOIR LE MONTANT ALLOUÉ.**

OPCO

ORGANISME PARITAIRE COLLECTEUR VOUS POUVEZ SOLLICITER LES OPCALIA SI VOUS ÊTES DANS LE CAS DE FIGURE SUIVANT :

*SALARIÉ(E) D'UNE ENTREPRISE PRIVÉE.

**- MERCI DE DEPOSER LE DEVIS ET PROGRAMME AVANT LA FORMATION SUR LE SITE INTERNET
- MERCI D'AJOUTER LES DOCUMENTS DE FIN DE FORMATION A L'ISSUE DE VOTRE SESSION POUR TERMINER LA PROCEDURE ET RECEVOIR LE MONTANT ALLOUÉ.**

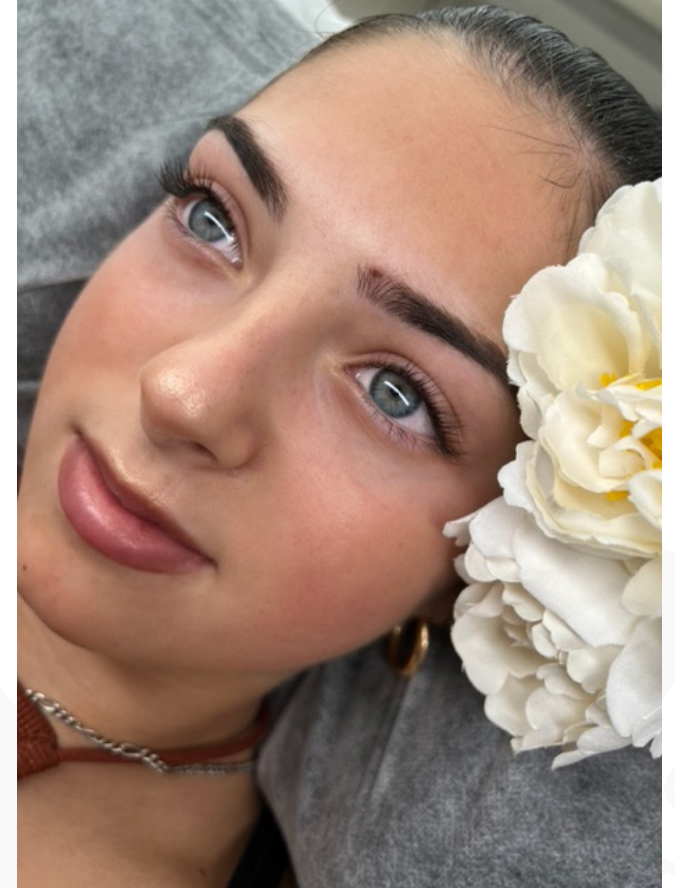
POLE EMPLOI

VOUS POUVEZ SOLLICITER POLE EMPLOI SI VOUS ÊTES DANS LE CAS DE FIGURE SUIVANT :

*INSCRIT(E) EN RECHERCHE D'EMPLOI

**- MERCI DE PRENDRE CONTACT AVEC VOTRE CONSEILLER AFIN DE LUI PRESENTER VOTRE PROJET ET VOS MOTIVATIONS
- PAR LA SUITE MERCI DE NOUS COMMUNIQUER VOTRE IDENTIFIANT AFIN DE DEPOSER UNE DEMANDE SUR KAIROS.
VOTRE CONSEILLER VALIDERA OU NON LA PRISE EN CHARGE SELON VOTRE DOSSIER**

TRAVAUX DES ÉLÈVES



Nous nous tenons à votre disposition pour toutes questions par téléphone 06.79.72.21.46 ou par e-mail à l'adresse suivante cjformation@cilsjo.com

LES ÉLÈVES RÉCOMPENSÉES



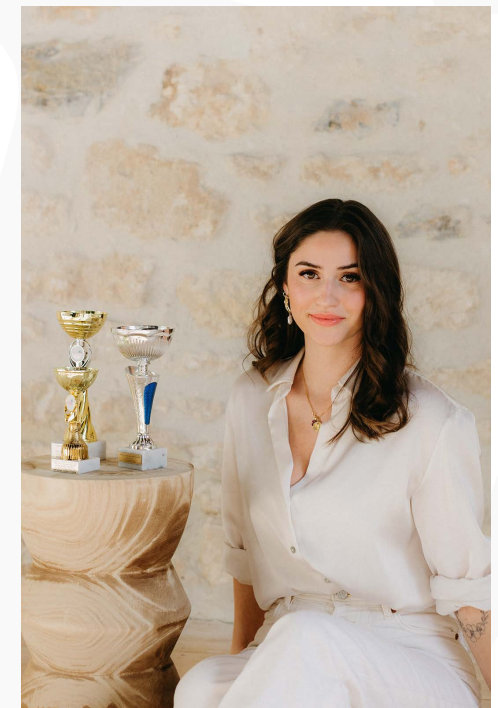
Mélanie MUNOS
📷 @eyesartist.studio



Cécilia CLECH
📷 @cecilia_beauteduregard



Laetitia CHEREAU
📷 @cilsjo_by_laetitia



Éloïse Marlangeon
📷 @amazonitebeaute

AU PLAISIR DE VOUS RECEVOIR DANS NOTRE ACADÉMIE

CILS'JO

104 A rue des Bains 68390 SAUSHEIM

N°TVA : FR70879052108

Les formations sont exonérées de TVA "art. 261-4-4°a du CGI"

NDA : 44680303968

N°SIRET : 87905210800013

Capital social : 5 000€

CilsJo

EXTENSIONS DE CILS - ACADEMIE - PRODUCTION

Qualiopi 
processus certifié

 RÉPUBLIQUE FRANÇAISE

Certification qualité délivrée au titre de la catégorie :
L.6313-1-1° Actions de formation