

# LIVRET D'ACCUEIL



# L'ÉQUIPE CILS'JO VOUS SOUHAITE LA BIENVENUE

Chez Cils'Jo nos valeurs sont humaines, savoir respecter l'autre et accepter la différence. Croire en l'individu, savoir révéler et/ou valoriser son potentiel dans le respect et le savoir vivre ensemble. Travailler et partager en collectif.

Équité, lisibilité des règles et transparence dans nos produits. Objectivité dans les décisions et les évaluations de nos élèves. Notre engagement pour la satisfaction de nos élèves et nos clientes est notre priorité.

Cils'Jo a été fondée en 2014 par Johana

Tomaszewski

**CilsJo**  
EYELASH  
— www.cilsjo.com —



TOMASZEWSKI JOHANA  
DIRECTRICE/ FORMATRICE  
& FONDATRICE  
CILS'JO



VITINGER MATHILDE  
ASSISTANTE  
ADMINISTRATIVE ET  
COMMERCIALE  
CILS'JO



PIERRE JENNA  
TECHNICIENNE  
EXTENSIONS DE CILS  
CILS'JO

A portrait of Johana Tomaszewski, a woman with long dark hair, wearing a black top, resting her chin on her hand. She is smiling slightly and looking towards the camera. The background is a bright, blurred indoor setting.

## JOHANA TOMASZEWSKI,

*Directrice & fondatrice CILS'JO*

Johana est la fondatrice de la marque CILS'JO depuis 2014. Directrice, technicienne mais aussi formatrice dans l'entreprise, Johana est forte d'expériences pour vous enseigner le cils à cils classique, le volume Russe et toutes les sessions avancées.

Véritable passionnée par son métier, elle vous donnera envie de vous lancer et de continuer à vous épanouir dans ce domaine grâce à ses conseils.

Quelques avis Google :

*"Centre de formation parfait! Johanna est une formatrice méticuleuse, à l'écoute et bienveillante. Les formations sont complètes et l'accueil est toujours aux petits soins et avec le sourire. Je recommande les yeux fermés ! »*

*"J'ai effectué la formation cils à cils débutante chez Cils'Jo et j'ai absolument aucun regret, Johana nous transmet tout son savoir et nous donne toutes les clés en main pour réussir. Une chose est sûre, je reviendrai "*

*"Superbe formation complète et de qualité ! Johana est très pédagogue et encourageante, j'ai appris beaucoup en peu de temps et je lui en suis très reconnaissante ! J'ai tellement apprécié qu'on se retrouvera pour une seconde formation dans quelques temps avec ma collègue de formation ! Petite dédicace aussi à Mathilde et Jenna qui sont très sympa et souriantes ! De quoi passer un super moment ! »*



## MATHILDE VITINGER,

*Assistante administrative et commerciale chez CILS'JO*

Mathilde est l'assistante administrative et commerciale de la société CILS'JO. Accueil de nos clientes, aide à la gestion administrative, préparation des colis et gestion du centre de formation, elle sera là pour vous aider dans votre projet de formation.

Mathilde sera disponible pour vous aider à choisir la formation adaptée, vous aider dans vos démarches administratives pour les demandes de financements mais également à préparer votre session de formation.

Pour elle, il est important d'être écouté et accompagné lors votre projet de formation, elle reste toujours disponible pour nos élèves.

EYELASLI



## JENNA PIERRE,

*Technicienne CILS'JO*

Jenna est technicienne spécialiste au sein de l'institut CILS'JO mais également formatrice pour les niveaux débutants.

Polyvalente, Jenna est également à la préparation des colis et la gestion du stock.

Formée en 2021 au centre CILS'JO, grâce à son sérieux et à l'application des conseils de Johana, elle atteint un haut niveau elle est ainsi capable d'accompagner des élèves.

Elle accorde une très grande importance à la satisfaction de nos clientes/élèves, et est toujours à l'écoute !

EYELASH

# LIVRET D'ACCUEIL



## ADRESSE DU LIEU DE FORMATION

104 A Rue des  
Bains 68390  
Sausheim Alsace  
Haut-Rhin



## ACCESSIBILITÉ HANDICAP

Nos formations sont accessibles aux personnes en situation de handicap physique à la condition qu'elles puissent utiliser 100% de la motricité de leurs mains.

*Conformément à la loi du 11/02/2005 pour l'égalité des droits et des chances, la participation et la citoyenneté des personnes handicapées, et aux articles D5211-1 et suivants du Code du Travail, Cils'Jo s'engage à soutenir le développement de l'accessibilité de son offre de formation aux personnes handicapées.*

*Vous avez un handicap, merci de nous contacter par téléphone, afin d'échanger ensemble sur les possibilités de suivre notre formation ou de vous orienter vers des partenaires spécifiques.*



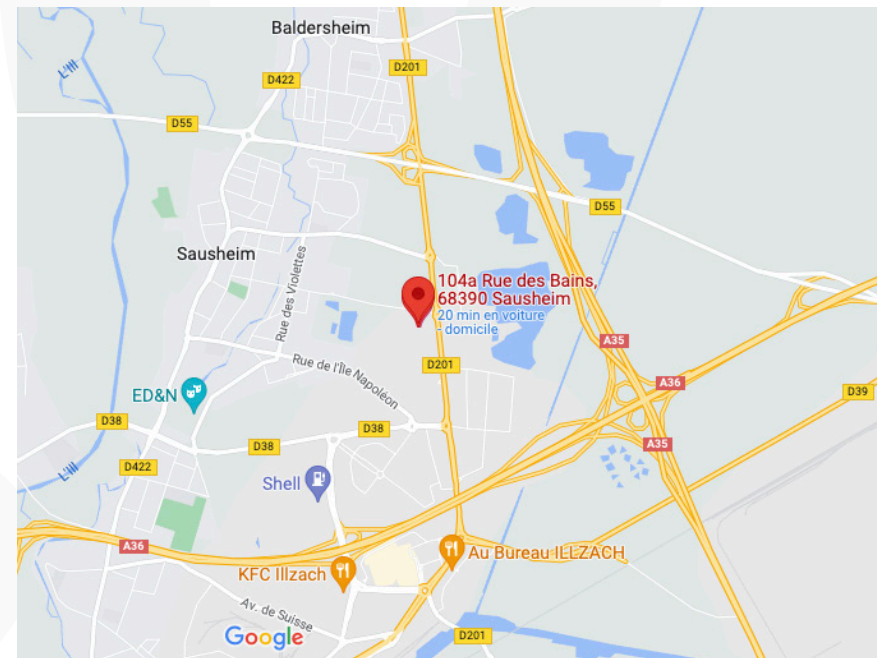
## STATIONNEMENT

Un parking est à votre disposition et les places de stationnement sont gratuites.

# SITUATION



- Le centre de formation se situe à 10 minutes en voiture de la sortie Sausheim de l'A35.
- Le centre de formation se situe à 20 minutes en voiture de la gare de Mulhouse,
- Le centre de formation se situe à 30 minutes de l'aéroport Bâle-Mulhouse.



Site internet : <https://cilsjo.com>

Nous nous tenons à votre disposition pour toutes questions par téléphone 03.89.26.33.34 ou par mail : [info@cilsjo.com](mailto:info@cilsjo.com)

# RESTAURATION ET HEBERGEMENT



## RESTAURATION :

Hors formation VIP tout inclus, le repas est à la charge de l'élève.

Commande via l'application Uber Eats, ou vous trouverez à disposition dans notre centre de formation un frigo, micro-ondes, de la vaisselle et couverts à disposition des élèves.



## HÉBERGEMENT :



26 ROUTE DEPARTEMENTALE RD 201  
68390 SAUSHEIM, France  
1 km du centre-ville de Sausheim

Reservation : 0800 940 014  
(7/7 de 8h à 22h - Heure de Paris - Gratuit  
(disponible en français))

Appeler l'hôtel : +33 3 89618787

E-mail : [reservations@goldentulipmulhousebasel.com](mailto:reservations@goldentulipmulhousebasel.com)

<https://mulhouse-basel.goldentulip.com/fr-fr/>



BEST WESTERN AU CHEVAL BLANC

27 Rue Principale, 68390 Baldersheim  
Tel : 03.89.45.45.44

<https://www.bestwestern-chevalblanc.com/restaurant-baldersheim/winstub-alsacien-mulhouse.php>



Situé dans une vieille bâtisse Alsacienne quartier de la Petite Venise , l'appartement vous permet de profiter d'une parfaite localisation pour découvrir Colmar à pied.

À 30 minutes en voiture de notre centre de formation.

<https://abnb.me/K7SKjmBPnpb>

Nous nous tenons à votre disposition pour toutes questions par téléphone 03.89.26.33.34 ou par mail : [info@cilsjo.com](mailto:info@cilsjo.com)



# LE DÉROULEMENT DES FORMATIONS

Sauf consignes particulières les formations se déroulent suivant les programmes établis dans l'onglet formation, (1 programme pour 1 formation)



Nous nous tenons à votre disposition pour toutes questions par téléphone 03.89.26.33.34 ou par mail : [info@cilsjo.com](mailto:info@cilsjo.com)

# LES FORMATIONS EN GROUPE



FORMATION CILS À CILS  
CLASSIQUE - EN GROUPE

**649,00€** — 2 jours

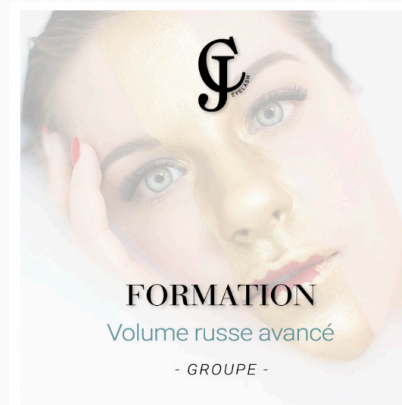
Réserver



FORMATION VOLUME RUSSE  
DÉBUTANT - EN GROUPE

**649,00€** — 2 jours

Réserver



FORMATION VOLUME RUSSE  
AVANCÉ - EN GROUPE

**599,00€** — 2 jours

Réserver



FORMATION LASH AND BROW  
BOTOX - GROUPE

**649,00€** — 1 jour

Réserver



Nous nous tenons à votre disposition pour toutes questions par téléphone 03.89.26.33.34 ou par mail : [info@cilsjo.com](mailto:info@cilsjo.com)

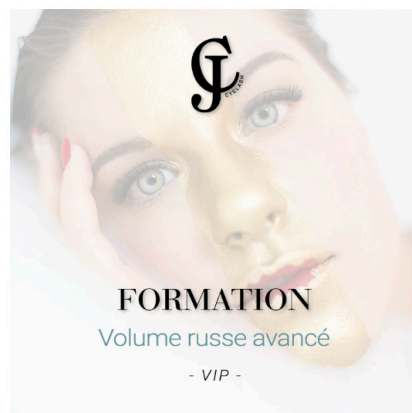
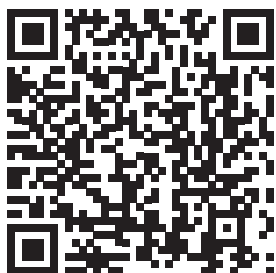
# LES FORMATIONS VIP



FORMATION LASH AND BROW  
BOTOX – EN VIP

**1 249,00€** — 1 jour

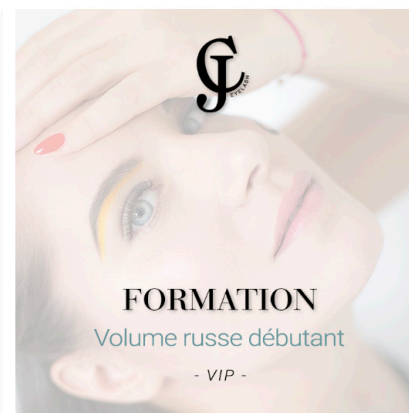
Réserver



FORMATION VOLUME RUSSE  
AVANCÉ – EN VIP

**1 199,00€** — 1 jour

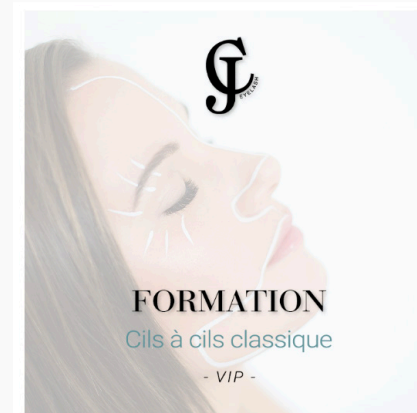
Réserver



FORMATION VOLUME RUSSE  
DÉBUTANT – EN VIP

**1 199,00€** — 1 jour

Réserver



FORMATION CILS À CILS  
CLASSIQUE – EN VIP

**1 249,00€** — 2 jours

Réserver



Nous nous tenons à votre disposition pour toutes questions par téléphone 03.89.26.33.34 ou par mail : [info@cilsjo.com](mailto:info@cilsjo.com)

# COACHING



COACHING EXTENSIONS DE CILS

**4h à partir de 359€** — 1 jour

Réserver



Nous nous tenons à votre disposition pour toutes questions par téléphone 03.89.26.33.34 ou par mail : [info@cilsjo.com](mailto:info@cilsjo.com)

## FAFCEA

**(FONDS D'ASSURANCE FORMATION DES CHEFS D'ENTREPRISE DU SECTEUR ARTISANAL) VOUS POUVEZ SOLLICITER LE FAFCEA SI VOUS ÊTES DANS L'UN DES CAS DE FIGURE SUIVANTS :**

- \* AUTO ENTREPRENEUR DU SECTEUR ARTISANAL.
- \* TRAVAILLEURS INDÉPENDANTS INSCRITS AU RÉPERTOIRE DES MÉTIERS (CMA)
- \* CHEF D'ENTREPRISE DANS LE SECTEUR ARTISANAL.

**- MERCI DE DEPOSER LE DEVIS ET PROGRAMME AVANT LA FORMATION SUR LE SITE INTERNET  
- MERCI D'AJOUTER LES DOCUMENTS DE FIN DE FORMATION A L'ISSUE DE VOTRE SESSION POUR TERMINER LA PROCEDURE ET RECEVOIR LE MONTANT ALLOUÉ.**

## OPCO

**ORGANISME PARITAIRE COLLECTEUR VOUS POUVEZ SOLLICITER LES OPCALIA SI VOUS ÊTES DANS LE CAS DE FIGURE SUIVANT :**

\*SALARIÉ(E) D'UNE ENTREPRISE PRIVÉE.

**- MERCI DE DEPOSER LE DEVIS ET PROGRAMME AVANT LA FORMATION SUR LE SITE INTERNET  
- MERCI D'AJOUTER LES DOCUMENTS DE FIN DE FORMATION A L'ISSUE DE VOTRE SESSION POUR TERMINER LA PROCEDURE ET RECEVOIR LE MONTANT ALLOUÉ.**

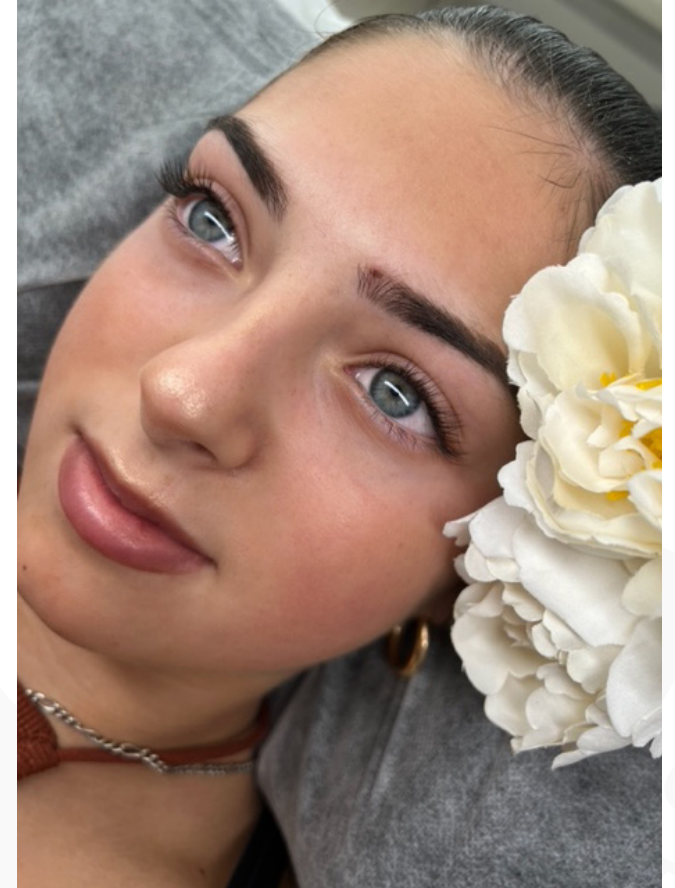
## POLE EMPLOI

**VOUS POUVEZ SOLLICITER POLE EMPLOI SI VOUS ÊTES DANS LE CAS DE FIGURE SUIVANT :**

\*INSCRIT(E) EN RECHERCHE D'EMPLOI

**- MERCI DE PRENDRE CONTACT AVEC VOTRE CONSEILLER AFIN DE LUI PRESENTER VOTRE PROJET ET VOS MOTIVATIONS  
- PAR LA SUITE MERCI DE NOUS COMMUNIQUER VOTRE IDENTIFIANT AFIN DE DEPOSER UNE DEMANDE SUR KAIROS.  
VOTRE CONSEILLER VALIDERA OU NON LA PRISE EN CHARGE SELON VOTRE DOSSIER**

# TRAVAUX DES ÉLÈVES



Nous nous tenons à votre disposition pour toutes questions par téléphone 03.89.26.33.34 ou par mail : [info@cilsjo.com](mailto:info@cilsjo.com)

# LES ÉLÈVES RÉCOMPENSÉES



**CLECH Cécilia**

*@cecilia\_beauteduregard* 

**CHEREAU Laetitia**

*@cilsjo\_by\_laetitia* 



# AU PLAISIR DE VOUS RECEVOIR DANS NOTRE CENTRE DE FORMATION.

Cils'Jo

104 A rue des Bains 68390 SAUSHEIM

N° TVA : FR70879052108 Les formations sont exonérées de TVA "art. 261-4-4°a du

CGI" N° SIRET : 87905210800013

Capital social: 3000.00€



# CilsJo

*Pour ne rien rater, suivez-nous !*



**Qualiopi**   
processus certifié

 RÉPUBLIQUE FRANÇAISE

Certification qualité délivrée au titre de la catégorie :  
L.6313-1-1° Actions de formation